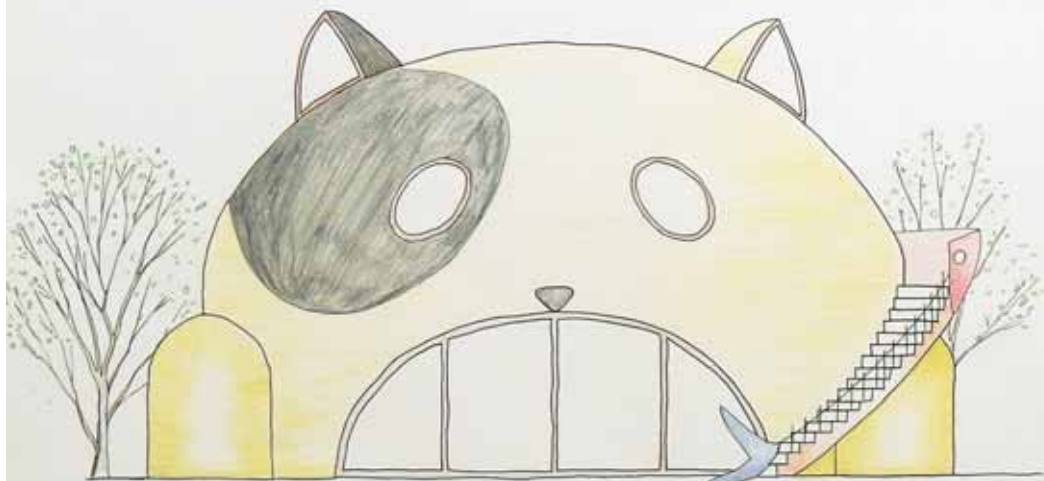


小学校の時よく通っていた近所の駄菓子屋さんが閉じまいてから数年が経つ。
1階が駄菓子屋さんで2階が住居になっていた。
おばあちゃんが店番をしていたけど、おばあちゃんは近所の野菜畑によくエサをあげていた。だから店の周りや中にまでも駄菓子屋の野菜畑があることがよくあった。
駄菓子屋を買いにいくなつかしい場所をなでたり、じゃらしたりで楽しんでしまう。
そんな楽しみのある駄菓子屋さんだった。
今は閉店して空き家となっているが、通りがけると野菜畑を見つける。
よく見ると緑の下にエサと水の容器が散らばっていた。
きっと誰か近所の人が蓄えているのだろう。
懐かしい気持ちと安心感がわいてきた。

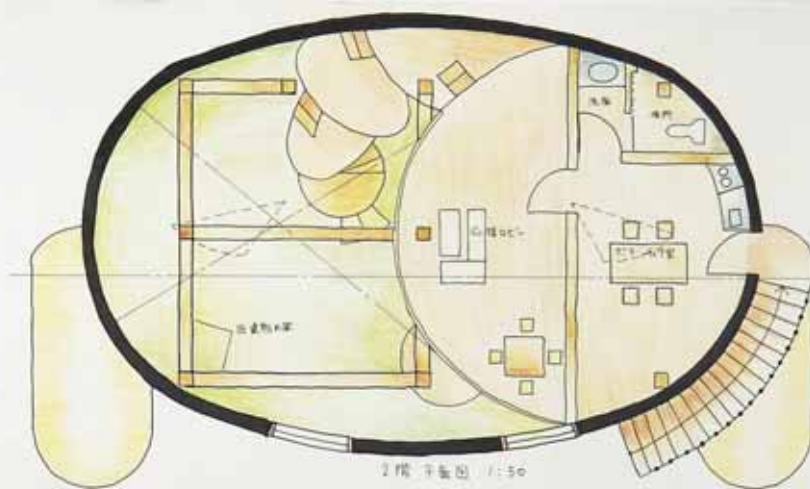
私はこの空き家を野菜畑たちが安心して暮らし、子供からお年寄りまで猫と触れ合うことのできる楽しい場所に出会えたら良いと思いました。

近所の人達がボランティアで世話をしここに遊びに来る人々から集金を募ったり、市区町村に援助してもらったりして建て直す新のこみツ基地を建築します。
ワンコインのセルフサービスでフリードリンクなど取り入れたり、教室やトリーマー希望の学生にも協力を仰いだり、ネットで支援を募集したり...

人と野菜畑が共存できる空間にしたいと思っています。

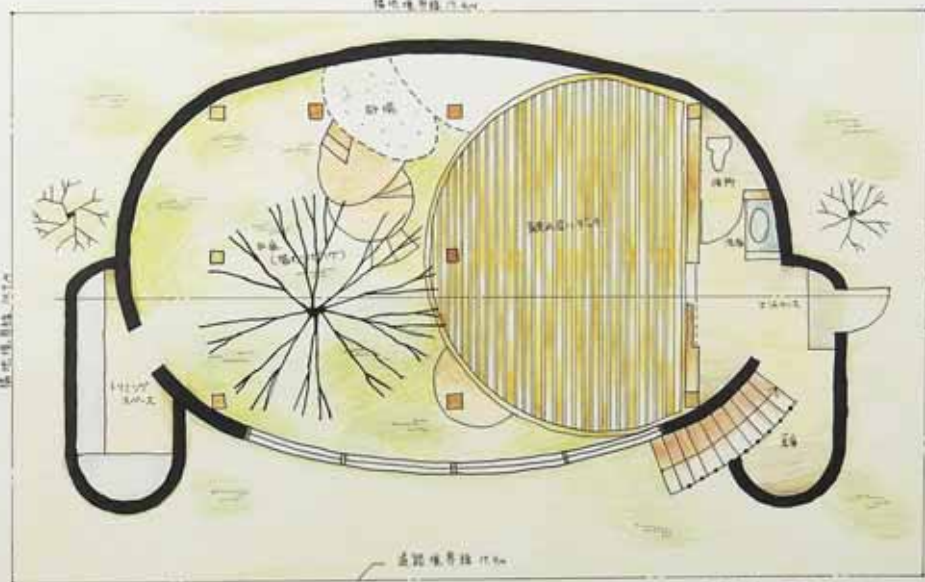


南立面図 1/50

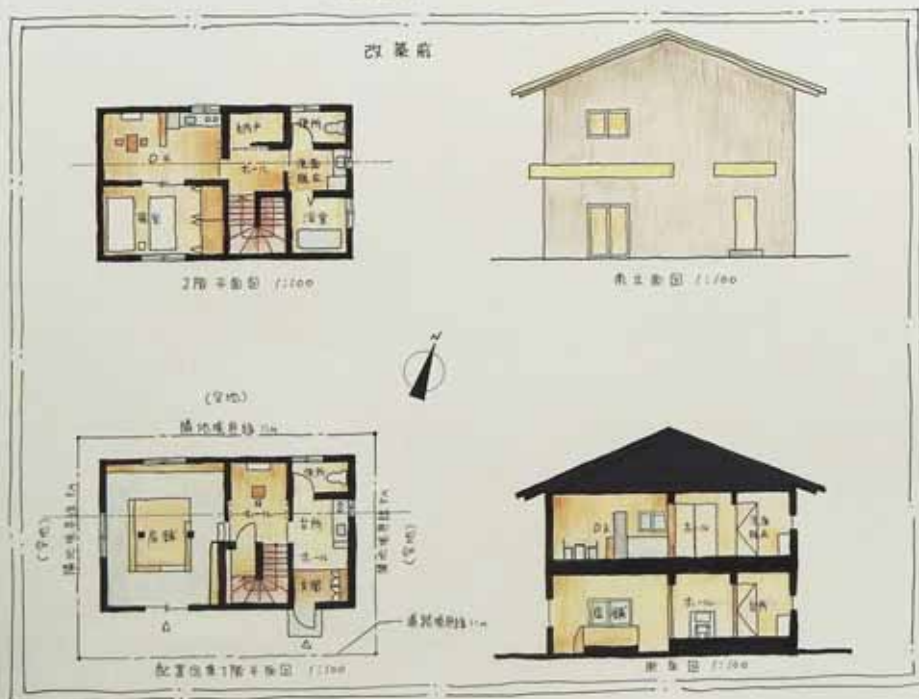


2階平面図 1/50

猫の
こ
み
ツ
基
地



配置図集 1階平面図 1/50



面積表	
敷地面積	189.0㎡
建築面積	146.3㎡
1階床面積	61.9㎡
2階床面積	52.7㎡
延床面積	105.4㎡

構造 在来軸組工法
柱組壁構法

