

優秀賞

○設計者

江副敏史

- 大阪府建築士会
- (株)日建設計



○図書館・生涯学習施設

福山市まなびの館ローズコム (福山市中央図書館・福山市生涯学習プラザ)

- 広島県福山市霞町

▶▶▶ 選評

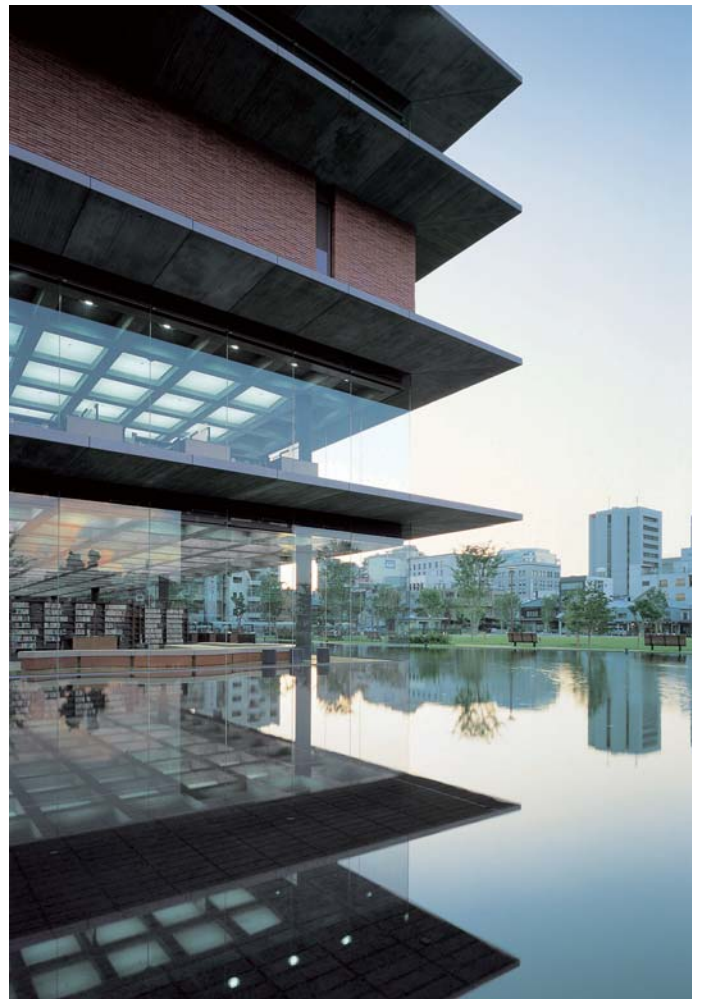
この建物は福山市の駅前商店街を抜けたところに位置し、中央公園の南西の角、公園と一体となった図書館を含む公共施設である。図書館と公園の間にある水盤が、図書館を利用する人と公園にいる人との境界を曖昧にし、公園の広がりや図書館の内部空間にうまく取り入れている。

建物は南西の角に立体駐車場が組み込まれ、この建物をL型で挟み込むように配置されている。図書館を中核とした複合施設で、子育て支援、放送大学サテライト、会議室、歴史資料室のスペースが最上階に集約されている。

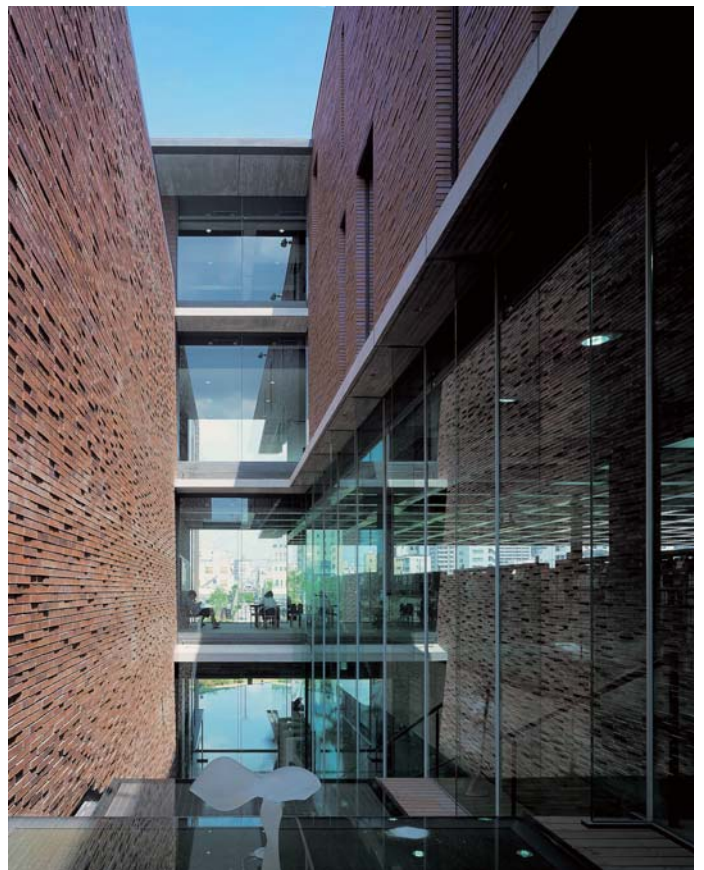
閲覧室は40mのスクエアを持ち2層で構成されている。奥行きが深いので、中央に吹抜け、上部からのトップライトで採光を取っている。外部からの光を遮光するために水平の庇を大きく張り出し、直接光から本を守る有効な日よけとして機能している。また公園側から見た外観はガラス面の透明感と水平に伸びた庇、煉瓦でおおわれた壁とのバランスがとられ、公園の緑とのコントラストがよく、風景に溶け込んでいる。

建築と一体化する設備システムが組み込まれ、きめ細かいディテールと素材が空間を構成している。この建物は街とともに成長する公共施設として高く評価したい。

(竹原義二)



A



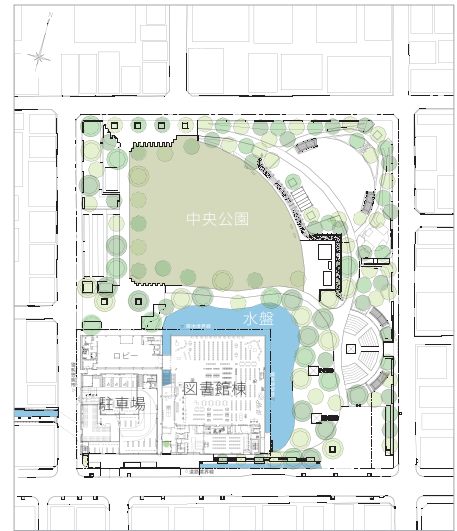
B



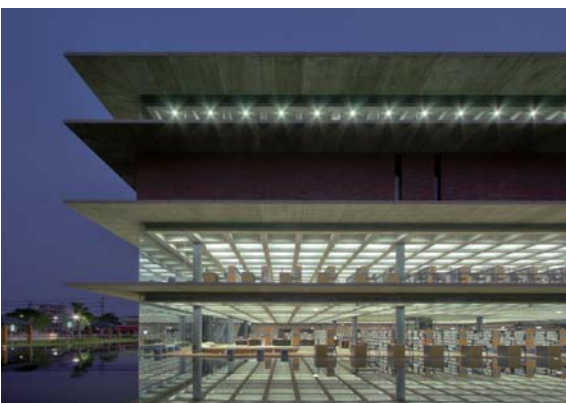
C



D



配置・平面図



E

- A：北東外観
- B：カスケードの水の流れと煉瓦に映る陰影が室内にしみだす
- C：2階閲覧室。ブラインド利用を要しない2.7m張り出した大庇
- D：1階閲覧室
- E：夕景

写真撮影 A-D：鈴木研一 E：西日本写真

- 構造・階数：SRC造、一部RC造、地上4階建、地下1階、屋上1階
- 敷地面積：4,837.89㎡ ● 建築面積：3,884.17㎡
- 延床面積：13,815.08㎡ ● 竣工：2008年3月31日