

◎ 戸建住宅(専用) 神奈川

作品番号:016

寒川の家

- 所在地: 神奈川県高座郡寒川町
- 設計者: 小池 正宏 (神奈川県建築士会)
- 勤務先: マスプラスデザイン一級建築士事務所
- 施工者: 有限会社 高島工務店
- 建物用途: 戸建住宅(専用)
- 構造・階数: 木造 在来工法
- 敷地面積: 112.22㎡
- 建築面積: 53.66㎡
- 延床面積: 94.88㎡
- 施工: 2011年9月1日



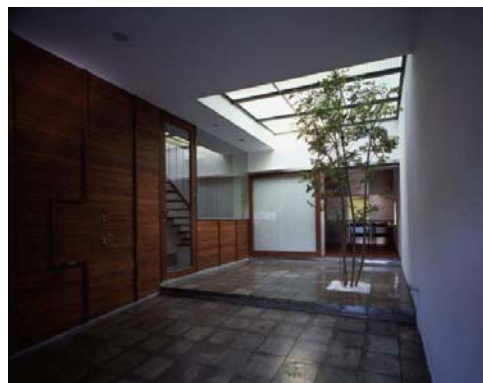
この建物は変形した土地を有効に利用しつつ、周辺の環境にも配慮した建物計画とした。東側には14m程度の水路から、西から東にとても良い風が通り抜ける。この風を取り入れるために西側と東側に大ききの違う窓を設け風の流れを十分に取り入れられるようにした。また北川にはお墓があり、水廻りなどを配置し極力窓を少なくする計画とした。

◎ 戸建住宅(専用) 神奈川

作品番号:063

House_In

- 所在地: 神奈川県茅ヶ崎市 美住町
- 設計者: 宮原輝夫(東京建築士会)
- 勤務先: 宮原建築設計室
- 施工者: 有限会社 匠陽
- 建物用途: 戸建住宅(専用)
- 構造・階数: 木造
- 敷地面積: 100.16㎡
- 建築面積: 59.97㎡
- 延床面積: 117.74㎡
- 施工: 2011年2月8日



夫婦と成人した子供2人の為の住宅である。現代家族は個人を基本単位とした個人化家族へと変化しつつある。都市において日常的に起こるコミュニケーションの連鎖を、住宅の内部にも取り込む事で、個人化した家族にとって、より容易に、頻繁に積極的なコミュニケーションが生まれ、より良い住宅として機能するよう設計した。

◎ 戸建住宅(専用) 神奈川

作品番号:092

出窓の家

- 所在地: 神奈川県川崎市麻生区
- 設計者: 三宅 正浩(大阪府建築士会)
- 勤務先: 株式会社 y + M design office
- 施工者: 株式会社 キクシマ
- 建物用途: 戸建住宅(専用)
- 構造・階数: 木造軸組工法
- 敷地面積: 131.00㎡
- 建築面積: 53.00㎡
- 延床面積: 82.00㎡
- 施工: 2010年3月30日



ひな壇造成の住宅地に、周囲の景色を取り込み、家族どうしが気配を感じながら過ごせる家を計画した。周辺環境から窓の位置を検討し、眺望と採光を確保する計画とするため、窓の側面を耐力壁として構造を兼ねた大きな出窓とした。出窓を構造とすることで大開口を自由に配置することができ、開放的な眺望と採光を実現した。

