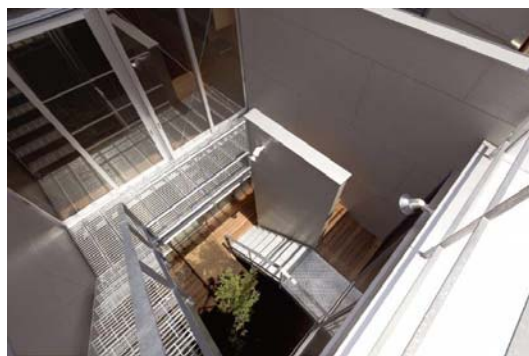


◎ 戸建住宅(専用) 東京都

作品番号:019

練馬区の家

- 所在地: 東京都練馬区桜台
- 設計者: 長谷部 勉 (東京建築士会)
- 勤務先: (有)H.A.S.Market
- 施工者: 宮島ハウジング株式会社
- 建物用途: 戸建住宅(専用)
- 構造・階数: 木造(在来工法)2階
- 敷地面積: 77.15
- 建築面積: 45.08
- 延床面積: 88.04
- 施工: 平成23年6月20日



敷地は東京の密集住宅地においてよく見られる、両側を住居に挟まれた間口が狭く奥行きが長い狭小のものです。また第一種低層住居専用地域であることから厳しい形態制限が制定されていました。そこで天空率緩和を活用しながら敷地いっぱいに建物を配置し、中庭を設けることによりプライバシーを獲得しながら、採光、通風、日照といった住居に必要な条件を整える計画としています。但し、外界を遮断し内に向かうのではなく、丁寧に観察した外界と緩やかに繋がることも意識しています。今回の計画では厳しい形態制限考慮しながら、出来るだけ広く大きな内部空間を獲得すること、各諸室のスペースとしてのまとまりとその有効性が天秤に掛けられた結果、動線を中庭である屋外に設け半階ずらしながら内部空間を繋ぐこととしています。この空間の有り様がこの家の生活に多様な彩りを与え、決定づけていく核となりことを期待しています。また同時にこの形式が、世代交代により細分化された土地におけるひとつの住居のタイプを探るきっかけになれば、と思っています。

◎ 戸建住宅(専用) 東京都

作品番号:042

等々力 F-邸

- 所在地: 東京都世田谷区等々力
- 設計者: 小林真人 (東京建築士会)
- 勤務先:
- 施工者: 株式会社ベルクハウス
- 建物用途: 戸建住宅(専用)
- 構造・階数: 木造2階
- 敷地面積: 209
- 建築面積: 83
- 延床面積: 163
- 施工: 平成24年4月10日



広大な景色が望める立地を生かす事と、家族の距離感のあり方を考えた木造住宅。リビングのソファに座った時でも周辺建物より視線が高くなる様、床レベルを設定。コスト条件から木造としているが、短辺方向の耐震壁をダブルで設ける、構造壁を収納内に集中させるなどの工夫で、開放的で大きな空間を実現している。

◎ 戸建住宅(専用) 東京都

作品番号:075

上祖師谷ハット

- 所在地: 東京都世田谷区上祖師谷
- 設計者: 安藤貴昭 (東京建築士会)
- 勤務先: 安藤貴昭建築設計事務所
- 施工者: 平野建設株式会社
- 建物用途: 戸建住宅(専用)
- 構造・階数: 木造2階
- 敷地面積: 85.57
- 建築面積: 34.02
- 延床面積: 65.14
- 施工: 平成24年11月19日



庭を楽しみ、時の流れを感じられる住宅を目指した。T型に建築を配置し南北に庭を取り、奥行き一間半の細長い空間が流動的に繋がる構成とした。庭に面した開口部には無双格子を組込み視線と日射などを調整した。構造は杉材の架橋に構造用合板を落し込んだ真壁構造とした。家具を含め造作も国産杉材の現場加工とした。

