

◎ 児童・教育施設

茨城県

作品番号:054

筑西市立協和中学校

- 所在地：茨城県筑西市門井
- 設計者：益子一彦（茨城県建築士会）
- 勤務先：株式会社 三上建築事務所
- 施工者：小葉・萩原・宮山特定建設共同企業体
- 建物用途：児童・教育施設
- 構造・階数：鉄筋コンクリート造一部鉄骨造・3階
- 敷地面積：57,077
- 建築面積：3,026.72
- 延床面積：6,948.03
- 施工：平成23年7月6日



学校教育は日々進展し従来とは異なる考え方を迫られています。これからの学校教育は子どもの個性を尊重し、ひとりひとりの「生きる力」を育む教育の実現が重要となっています。今日的な教育環境としての充実を図り、なおかつ将来における教育の変化にも対応できる学校施設として整備することを前提に設計しました。

◎ 児童・教育施設

千葉県

作品番号:006

学校法人 聖書学園 千葉英和高等学校 多目的教室棟

- 所在地：千葉県八千代市村上
- 設計者：宮澤俊一（東京建築士会）
- 勤務先：デザイン・ファーム合同会社 一級建築士事務所
- 施工者：清水建設株式会社 千葉支店
- 建物用途：児童・教育施設
- 構造・階数：鉄筋コンクリート造、一部鉄骨造・3階
- 敷地面積：37,303.69
- 建築面積：842.84
- 延床面積：1,686.28
- 施工：平成24年5月31日



キリスト教を教育の支柱とした市立高校の新教室棟。休み時間や放課後の“溜り場(コモン)”創出を目的に、安定した最高が望める北側に各種教室、居心地の良い南側に3層分の天井高を持つ“大きなコモン=カフェトリウム”を配す構成とした。また、様々な“ミニコモン”を散りばめ、生徒がどこかにお気に入りの“溜り場”を見つけられるような仕掛けを施した。

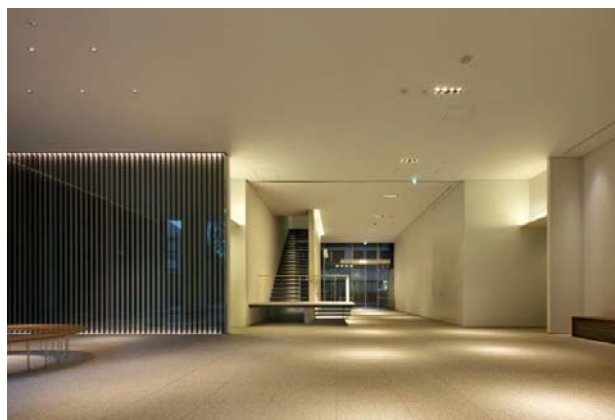
◎ 児童・教育施設

東京都

作品番号:032

中央大学後楽園キャンパス新2号館

- 所在地：東京都文京区春日
- 設計者：中藤泰昭（東京建築士会）
- 勤務先：大成建設株式会社 設計本部
- 施工者：大成建設株式会社
- 建物用途：児童・教育施設
- 構造・階数：鉄筋造・一部鉄筋コンクリート・9階
- 敷地面積：27,530.89
- 建築面積：1,911.19
- 延床面積：17,359.28
- 施工：平成23年3月5日



建物内部には固定の設備シャフトを設けず、「メカニカルバルコニー」と名付けた配管スペースを外周に配置することで、将来の様と変更や設備の更新が容易に行える、ロングライフな施設。

