

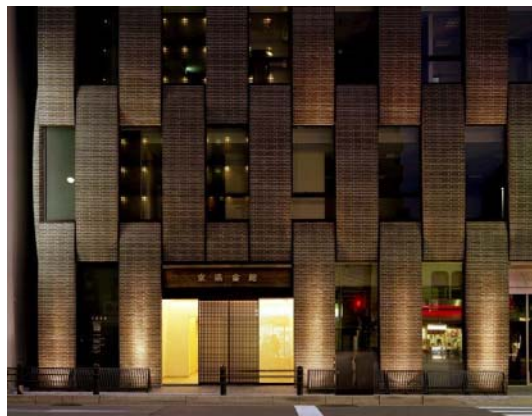
◎ 事務所・店舗

京都府

作品番号:067

京染会館

- 所在地：京都市中京区西洞院
- 設計者：荒井庸行（大阪府建築士会）
- 勤務先：株式会社大林組 大阪本店 建築事業部 建築設計部
- 施工者：株式会社 大林組
- 建物用途：事務所・店舗
- 構造・階数：鉄骨造（一部鉄筋鉄骨コンクリート造）、直接基礎・6階
- 敷地面積：672
- 建築面積：601
- 延床面積：3826
- 施工：平成22年9月



京染会館は染の中心地である四条西洞院にあり、建築主は伝統工芸の妙技を伝承させてきた「財団法人 京染会」である。煉瓦タイルの織物風外観は、光と影により様々な表情を見せ、「染と織」の雰囲気を感じ出している。内部や屋上でも旧京染会館等の建築素材を再利用している。伝統的な職人の手わざが積み重ねられ、高度な施工技術とともに実現したこの建築が、京染会の精神を表現しつつ、時代とともに醸成し続ける風景を創出することを期待している。存店舗との間に段々状にテラスを計画して、賑わいがゆるやかにつながる開放的なポケットパーク状の空間を創出しました。外観は、落ち着いた色彩の塗り壁や勾配屋根、木格子の手摺を採用して、緑豊かな島の自然と江戸時代から続く街並みに建物を調和させることを目指しました。

◎ 事務所・店舗

京都府

作品番号:094

オムロンヘルスケア 研究開発及び本社新拠点

- 所在地：京都府向日市寺戸町
- 設計者：米田浩二（東京建築士会）
- 勤務先：鹿島建設株式会社 建築設計本部
- 施工者：鹿島建設 関西支店
- 建物用途：事務所・店舗
- 構造・階数：柱：鉄骨鉄筋コンクリート造、梁：鉄骨造、一部：鉄筋コンクリート造・7階
- 敷地面積：9,917.36
- 建築面積：4,772.77
- 延床面積：16,318.49
- 施工：平成23年10月5日



健康医療機器やサービスを開発・販売する企業の新本社・研究所である。工場跡地再開発エリアの一画に、「ワーカーが個々の創造力を最大限発揮できる新拠点」として計画された。知的生産性を高める職場環境の実現とともに、段階的な省エネを実現する多様な環境技術の採用で、環境配慮型オフィスをめざしている。

◎ 事務所・店舗

奈良県

作品番号:049

ARWP

- 所在地：奈良県奈良市脇戸町
- 設計者：門間香奈子（奈良県建築士会）
- 勤務先：モカアーキテクト
- 施工者：ヒロタ建設株式会社
- 建物用途：事務所・店舗
- 構造・階数：1階・RC造（一部鉄骨造）2階・鉄骨造・2階
- 敷地面積：1,248.39
- 建築面積：397.42
- 延床面積：725.64
- 施工：平成24年9月6日



奈良市の旧市街地内における、ウエディングを主用途とした商業施設である。鰻の寝床状の敷地に数枚のスラブを段々と連ね、その一番奥にチャペルとメインダイニングを設けた。内部と敷地手前側からは建物越しに広がる空を望め、又隣地の神社の御神木を借景とするなど、風景を更新した新たな地形のような建物である。

