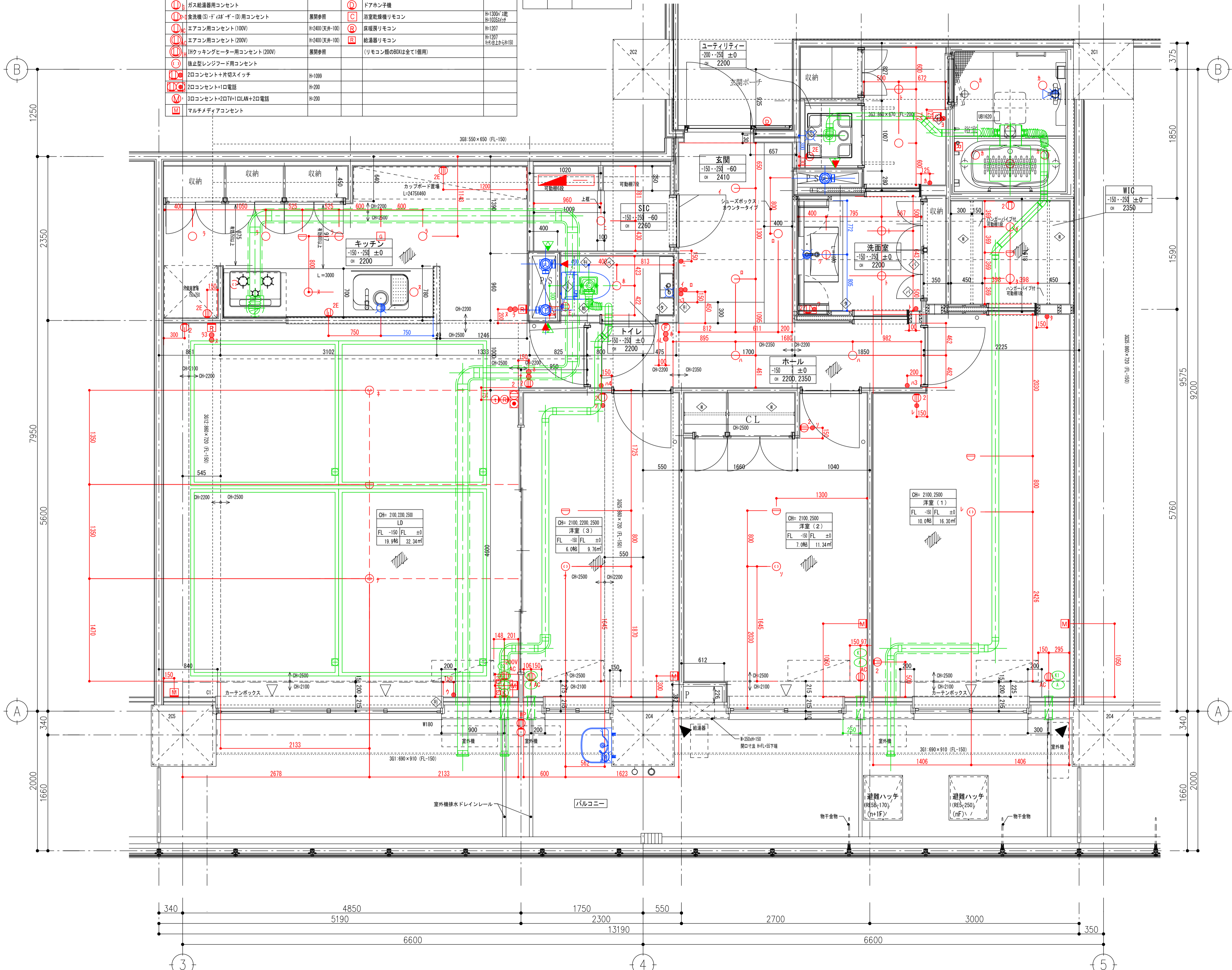


電気凡例

●	片切スイッチ	H=1005	○	検査灯	H=450
●	3路・4路スイッチ	H=1005	○	丸型シーリング	
●	人感センサースイッチ	H=1005	○	ダウンライト	
○	2口コンセント	H=200 (固定人口H=450)	○	ブラケット	
○	接地端子付コンセント	設置高H=1900 電子レンジH=1500	○	感知器	
○	防水型接地端子付コンセント	H=1900	○	インターホン受信機	H=1450
○	ガス給湯器用コンセント		○	ドアホン機	
○	洗濯機(S・F・G・Z)用コンセント	設置高H=1000	○	浴室乾燥機リモコン	H=1300(1線) H=1005(1付)
○	エアコン用コンセント(100V)	H=2400(天井=100)	○	床暖房リモコン	H=1207
○	エアコン用コンセント(200V)	H=2400(天井=100)	○	給湯器リモコン	H=1207 設置高H=2400
○	パソコン用コンセント(200V)	設置高H=1000	○	(リモコン類は0200は全て1個用)	
○	禁止型レンジフード用コンセント				
○	2口コンセント+片切スイッチ	H=1099			
○	2口コンセント+1口電話	H=200			
○	2口コンセント+2口TV+1口LAN+1口電話	H=200			
○	マルチメディアコンセント				

凡例 (給排水衛生設備)

A	混合栓
B	単水栓
C	シャワー水栓
D	喚込口



<p>トイレ (CON天) FL-150-250</p> <p>床 FL±0 CH=2200</p> <p>巾木 長尺シート貼り t=2.3</p> <p>巾木 木製 H=60(巾70+1貼)</p> <p>壁 GB-R t=12.5下地のビニルクロス貼</p> <p>天井 GB-R t=9.5下地の上ビニルクロス貼</p> <p>天井 ベーパーフェルダ</p> <p>タイル仕上げ・手洗いカウンター</p> <p>手摺: 下地補修まで</p>	<p>キッチン (CON天) FL-150-250</p> <p>床 FL±0 CH=2200</p> <p>床 フローリング貼り t=12</p> <p>巾木 木製 H=60(巾70+1貼)</p> <p>壁 GB-R t=12.5下地のビニルクロス貼</p> <p>天井 GB-R t=9.5下地の上ビニルクロス貼</p> <p>天井 システムキッチン、キッチンパネル</p>	<p>CL(加ベト) (CON天) FL-150</p> <p>床 FL±0 CH=2200</p> <p>床 フローリング貼り t=12</p> <p>巾木 木製 H=60(巾70+1貼)</p> <p>壁 GB-R t=12.5下地の上ビニルクロス貼</p> <p>天井 GB-R t=9.5下地の上ビニルクロス貼</p> <p>天井 のり付タイル</p>	<p>共用廊下 (CON天) FL-200</p> <p>床 FL-75 CH=2200</p> <p>床 タイルカーペット</p> <p>巾木 オレフィンシート貼 H=60</p> <p>壁 GB-R t=12.5下地の上ビニルクロス貼</p> <p>天井 GB-R t=12.5下地の上ビニルクロス貼</p>	<p>玄関 (CON天) FL-150-250</p> <p>床 FL-50 CH=2350</p> <p>床 300角タイル貼り</p> <p>巾木 木製 H=110(巾70+1貼)</p> <p>壁 GB-R t=12.5下地の上ビニルクロス貼</p> <p>天井 GB-R t=9.5下地の上ビニルクロス貼</p> <p>天井 上木製 W=300、手摺: 下地補修まで</p> <p>備考 新上げ天井</p> <p>玄関照明: ダウンライト・下足ミニダウン・下部トランプ</p>	<p>SIC(加ベト) (CON天) FL-150-250</p> <p>床 FL-50 CH=2200</p> <p>床 300角タイル貼り</p> <p>巾木 木製 H=110(巾70+1貼)</p> <p>壁 GB-R t=12.5下地の上ビニルクロス貼</p> <p>天井 GB-R t=9.5下地の上ビニルクロス貼</p> <p>天井 床: 5度</p>	<p>廊下 (CON天) FL-150</p> <p>床 FL±0 CH=2200</p> <p>床 フローリング貼り t=12</p> <p>巾木 木製 H=60(巾70+1貼)</p> <p>壁 GB-R t=12.5下地の上ビニルクロス貼</p> <p>天井 GB-R t=9.5下地の上ビニルクロス貼</p>	<p>洗面脱衣室 (CON天) FL-150-250</p> <p>床 FL±0 CH=2200</p> <p>床 長尺シート貼り t=2.3</p> <p>巾木 木製 H=60(巾70+1貼)</p> <p>壁 GB-R t=12.5下地の上ビニルクロス貼</p> <p>天井 GB-R t=9.5下地の上ビニルクロス貼</p> <p>天井 タイル仕上げ・収納化粧化粧台</p> <p>洗面バス(650角)</p>	<p>浴室 (CON天) FL-200-250</p> <p>床 (UB仕様) FL±0</p> <p>巾木</p> <p>壁</p> <p>天井</p>	<p>LD(加ベト) (CON天) FL-150</p> <p>床 FL±0 CH=2500 CH=2200 CH=2100</p> <p>床 フローリング貼り t=12 (床暖房対応)</p> <p>巾木 木製 H=60(巾70+1貼)</p> <p>壁 GB-R t=12.5下地の上ビニルクロス貼</p> <p>天井 GB-R t=9.5下地の上ビニルクロス貼</p> <p>天井 カテンボックス</p>	<p>主寝室・洋室(1)~(2) (CON天) FL-150</p> <p>床 FL±0 CH=2500 CH=2200 CH=2100</p> <p>床 フローリング貼り t=12</p> <p>巾木 木製 H=60(巾70+1貼)</p> <p>壁 GB-R t=12.5下地の上ビニルクロス貼</p> <p>天井 GB-R t=9.5下地の上ビニルクロス貼</p> <p>天井 カテンボックス</p>	<p>WC(加ベト) (CON天) FL-150-250</p> <p>床 FL±0 CH=2350</p> <p>床 フローリング貼り t=12</p> <p>巾木 木製 H=60(巾70+1貼)</p> <p>壁 GB-R t=12.5下地の上ビニルクロス貼</p> <p>天井 GB-R t=9.5下地の上ビニルクロス貼</p>	<p>備考</p> <p>→ S: 耐水ポ- FGB K: キッチンSUSパネル</p> <p>→ GW: GW充填(24kg/m³ t50) (端部: 見切SUS)</p> <p>→ C: コンクリート下地</p> <p>F: 軽量鉄骨下地 (耐火仕様) L: 軽量鉄骨下地 (W50)</p>
<p>凡例 (記号)</p> <p>(A) AC用+775*</p> <p>(K) 換気用+100*~K1</p> <p>(R) 換気用+150*~R1</p> <p>(U) 換気用+150*~U1</p> <p>(G) 換気用+150*~G1</p> <p>(S) 換気用+150*~S1</p> <p>(T) 換気用+150*~T1</p> <p>(V) 換気用+150*~V1</p> <p>(W) 換気用+150*~W1</p> <p>(X) 換気用+150*~X1</p> <p>(Y) 換気用+150*~Y1</p> <p>(Z) 換気用+150*~Z1</p> <p>(AA) 換気用+150*~AA1</p> <p>(AB) 換気用+150*~AB1</p> <p>(AC) 換気用+150*~AC1</p> <p>(AD) 換気用+150*~AD1</p> <p>(AE) 換気用+150*~AE1</p> <p>(AF) 換気用+150*~AF1</p> <p>(AG) 換気用+150*~AG1</p> <p>(AH) 換気用+150*~AH1</p> <p>(AI) 換気用+150*~AI1</p> <p>(AJ) 換気用+150*~AJ1</p> <p>(AK) 換気用+150*~AK1</p> <p>(AL) 換気用+150*~AL1</p> <p>(AM) 換気用+150*~AM1</p> <p>(AN) 換気用+150*~AN1</p> <p>(AO) 換気用+150*~AO1</p> <p>(AP) 換気用+150*~AP1</p> <p>(AQ) 換気用+150*~AQ1</p> <p>(AR) 換気用+150*~AR1</p> <p>(AS) 換気用+150*~AS1</p> <p>(AT) 換気用+150*~AT1</p> <p>(AU) 換気用+150*~AU1</p> <p>(AV) 換気用+150*~AV1</p> <p>(AW) 換気用+150*~AW1</p> <p>(AX) 換気用+150*~AX1</p> <p>(AY) 換気用+150*~AY1</p> <p>(AZ) 換気用+150*~AZ1</p>												
<p>壁リスト</p> <p>C0 直貼 (RC補修) L1 1枚貼</p> <p>C1 1枚貼 (断熱材) L1S 1枚貼</p> <p>C1S 1枚貼 (断熱材) L1SG 1枚貼</p> <p>C2 1枚貼 L2 2枚貼</p> <p>C2S 1枚貼 L2S 2枚貼</p> <p>C2G 1枚貼 L2G 2枚貼</p> <p>C3 RC・耐火間仕切 L3S 2枚貼</p> <p>F1 耐火遮音壁 F2 耐火遮音壁</p>												

集合住宅 床・壁総合図 1:30(A1)